



Nota van Uitgangspunten woningbouw ontwikkeling Randdijk

Beoogd proces NvU vaststellen

- Raadplegen omgeving over NvU
- Uw reacties worden (geanonimiseerd) samengevat in het raadsvoorstel
- De raad stelt de NvU vast
- Daarna beslist de raad of zijn doorgaat met het opstellen van een omgevingsplan (vroeger bestemmingsplan)
- Formele inspraak is mogelijk bij omgevingsplan



Locatie Randdijk



Nota van uitgangspunten *concept*

Team Ruimte en Projecten mei 2021

Globale Planbegrenzing



Randdijk

Trambaan

Weg der Verenigde Naties



Randdijk

tramtracé

Weg der Verenigde Naties

IMPRESSIE



HUIDIGE VERKEERSSTRUCTUUR



Ontsluitingsstructuur



Bestaande ontsluitingsweg langs plangebied

HUDIGE BEBOUWINGSSTRUCTUUR

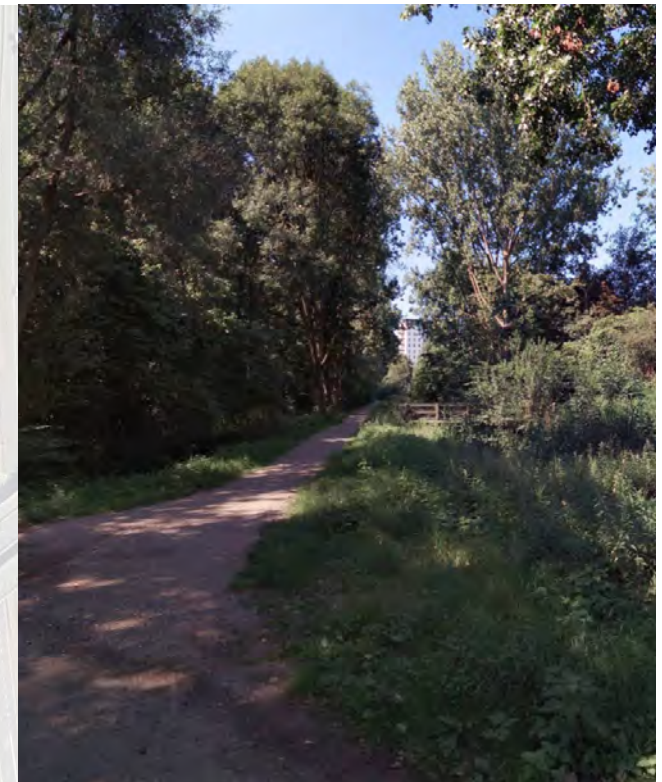


Zicht op markante woontoren



Gestapelde woningbouw direct ten westen van het plangebied

HUIDIGE GROEN- EN WATERSTRUCTUUR



De Randdijk



Bestaande landschappelijke kwaliteiten

Groen- en waterstructuur

RUIMTELIJKE HOOFDOPZET - OPTIE 1



Gesloten bouwblok in combinatie met woontoren

RUIMTELIJKE HOOFDOPZET - OPTIE 2



Drie woontorens

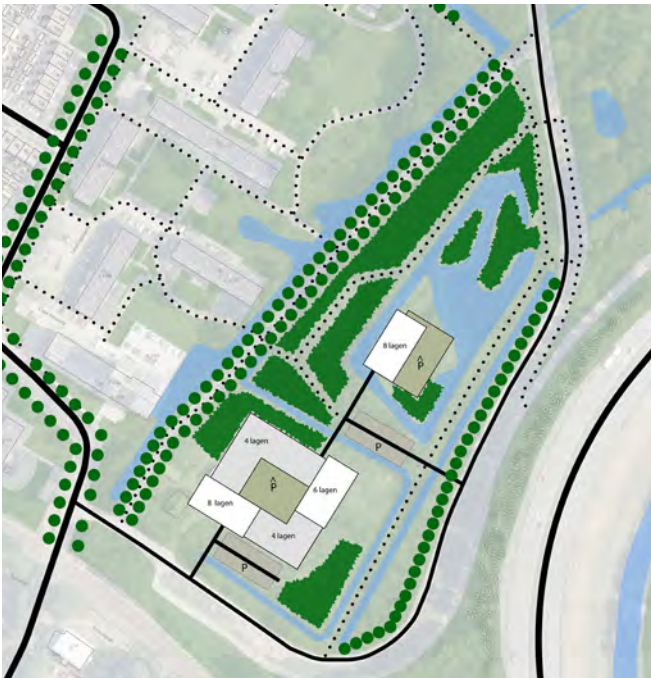
ONTSLUITINGSSTRUCTUUR EN PARKEREN



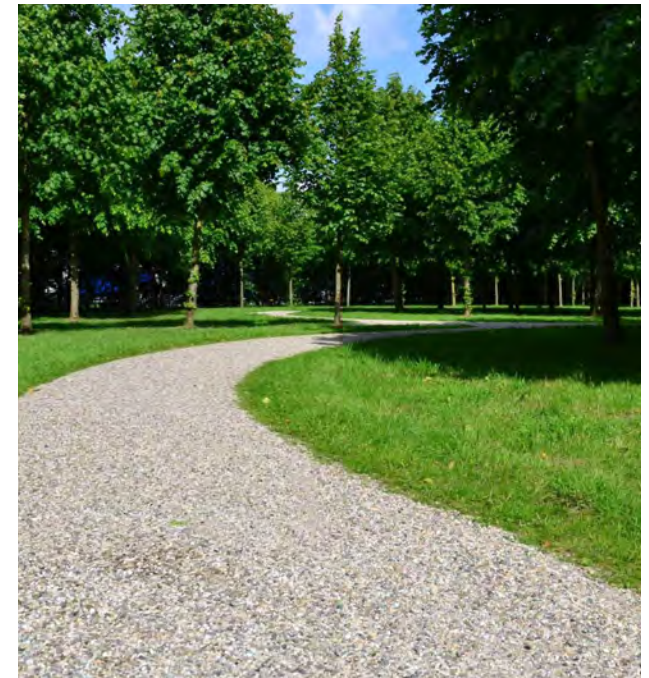
Parkeren uit het zicht in parkeervoorziening



Half verdiepte parkeervoorziening wordt voorzien van een polderdak



Maaienveldparkeren in een waterdoorlatende verharding

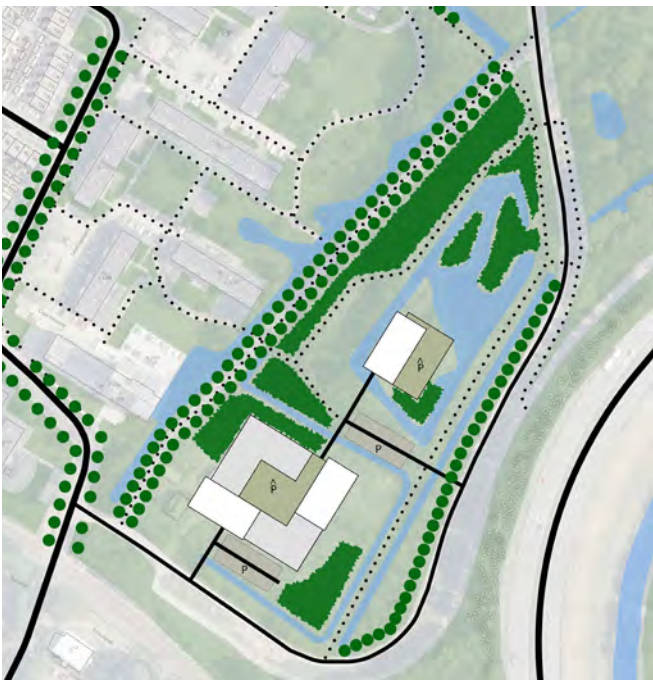


Wandelpaden in halfverharding

GROEN- EN WATERSTRUCTUUR



Behouden en versterken bestaande landschappelijke waarden



Natuurlijke speelelementen

BEELDKWALITEIT



*Gesloten bouwblok met
hoogtewisselingen*



Gesloten bouwblok met wisselende bouwhoogtes



Gesloten bouwblok gecombineerd met woontoren



Gesloten bouwblok met wisselende bouwhoogtes